

Nut Dao + PRACTICAL

ナット・ダオ + プラクティカル

vision track

Nut Dao

ナット・ダオ

Silpakorn Universityにてヴィジュアルコミュニケーションデザインを学んだ後、タイを代表するデザインチーム、PRACTICAL Design Studioに所属。

イラストレーター&グラフィックデザイナーとしてバンコクを拠点に活動中。

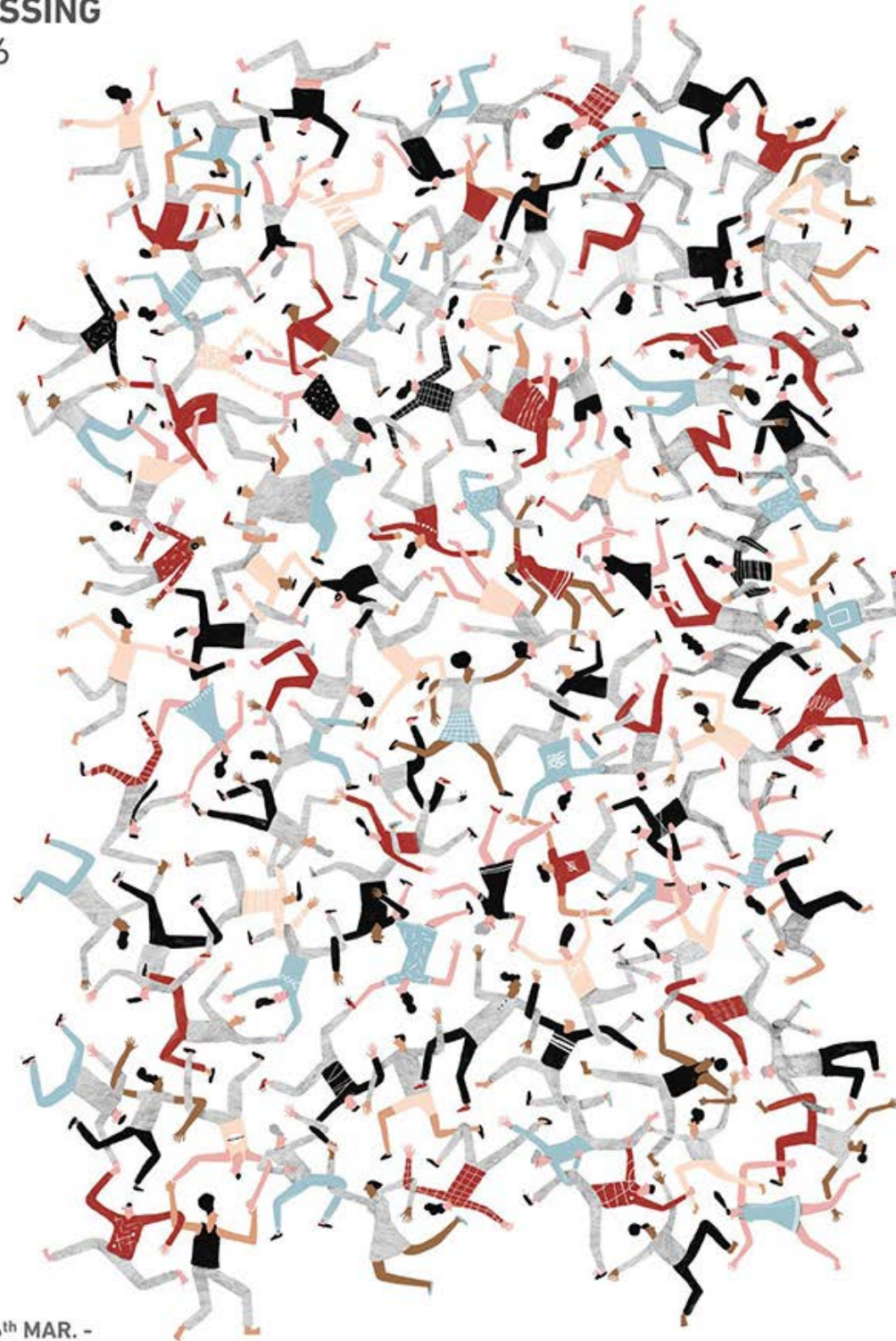
卓越した描写力、創造性を発揮し、若くして、その才能を開花させ、

タイのクリエイティブシーンにおいて注目を集めている。



ASIAN
CREATIVE
CROSSING
2016

THAILAND —
JAPAN



SAT 26th MAR. -
SUN 25th APR.

OPENING DAY : SAT 26th MAR, 16:30 PM
LI-BRA-RY CAFE, THE JAM FACTORY

PROGRAM : ASIAN CREATIVE AWARDS EXHIBITION • CONVERSATION
ANIMATION SCREENING • ASIAN CREATIVE PUB • SOI PROJECT

MORE INFORMATION
WWW.FACEBOOK.COM/XXXX



MUZINA



ILLUSTRATION BY NUTSAPONG DAKSAPUTER

はじめよう！
いいエネ生活
START BOOK



HEBEL HAUS

つくる × エネルギー = 太陽光発電



年間約4,200kWhを
自給自足。

10

つくる × エネルギー = エネファーム



ガスから
お湯もつくれる、
電気もつくれる。

18

節約する × エネルギー = 窓断熱



エアコンが効く家には、
ワケがある。

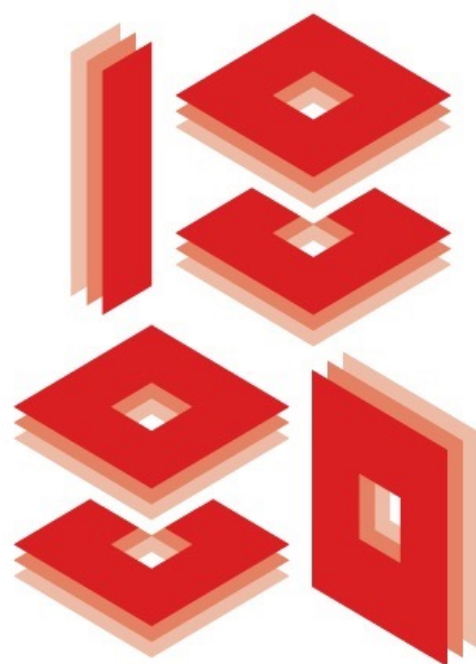
32

蓄える × エネルギー = 蓄電システム



夜使う？ 夜ためる？
選べる
エネルギーサイクル。

26



สิบแปด แปดสิบ

EIGHTEENTH • EIGHTY
ARCHITECT 2014

PROJECT
Architect'14 18l80

SUBJECT
Illustration

DESCRIPTION
ภาพประกอบสำหรับ Keyvisual
ในงาน Architect'14 18l80

YEAR
2014

©2015 ALL RIGHTS RESERVED
PRACTICAL DESIGN STUDIO CO.,LTD.





Keyvisual

Architecture + Activity

We try to connect architects closely
with the daily lives of people.



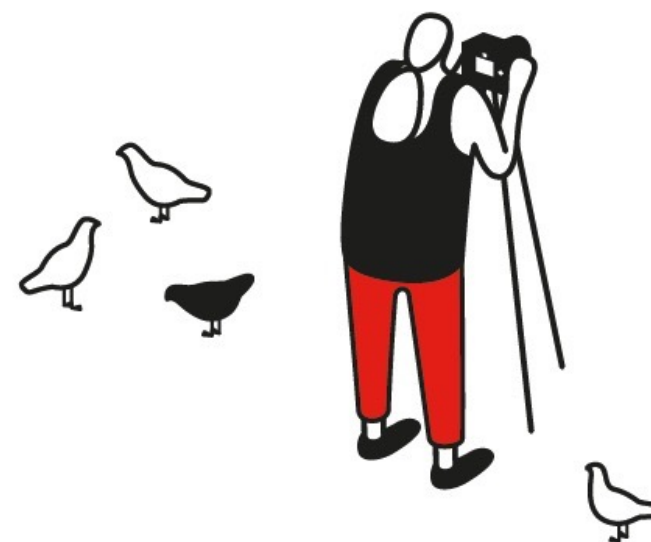
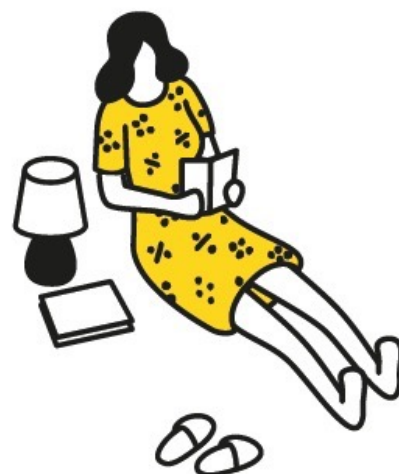
Activity

Illustration by Nuttapong Daovichitr



Activity

Illustration by Nuttapon Daovichitr



Application

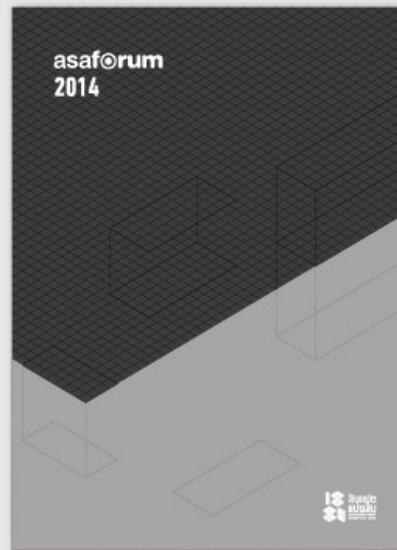
Graphic Design by PRACTICAL design studio
Illustration by Nuttapong Daovichitr



Application

Graphic Design by PRACTICAL design studio

Illustration by Nuttapong Daovichitr





25 ความเรียงอบอุ่น กระตุ้นความทรงจำ





เราไม่ได้ อยู่คนเดียว | อยู่คนเดียว

jirabell



50 ความเรียง



จากความประทับใจในบุคคลธรรมดา
ที่กลายมาเป็นผู้ทรงอิทธิพลทางความทรงจำ







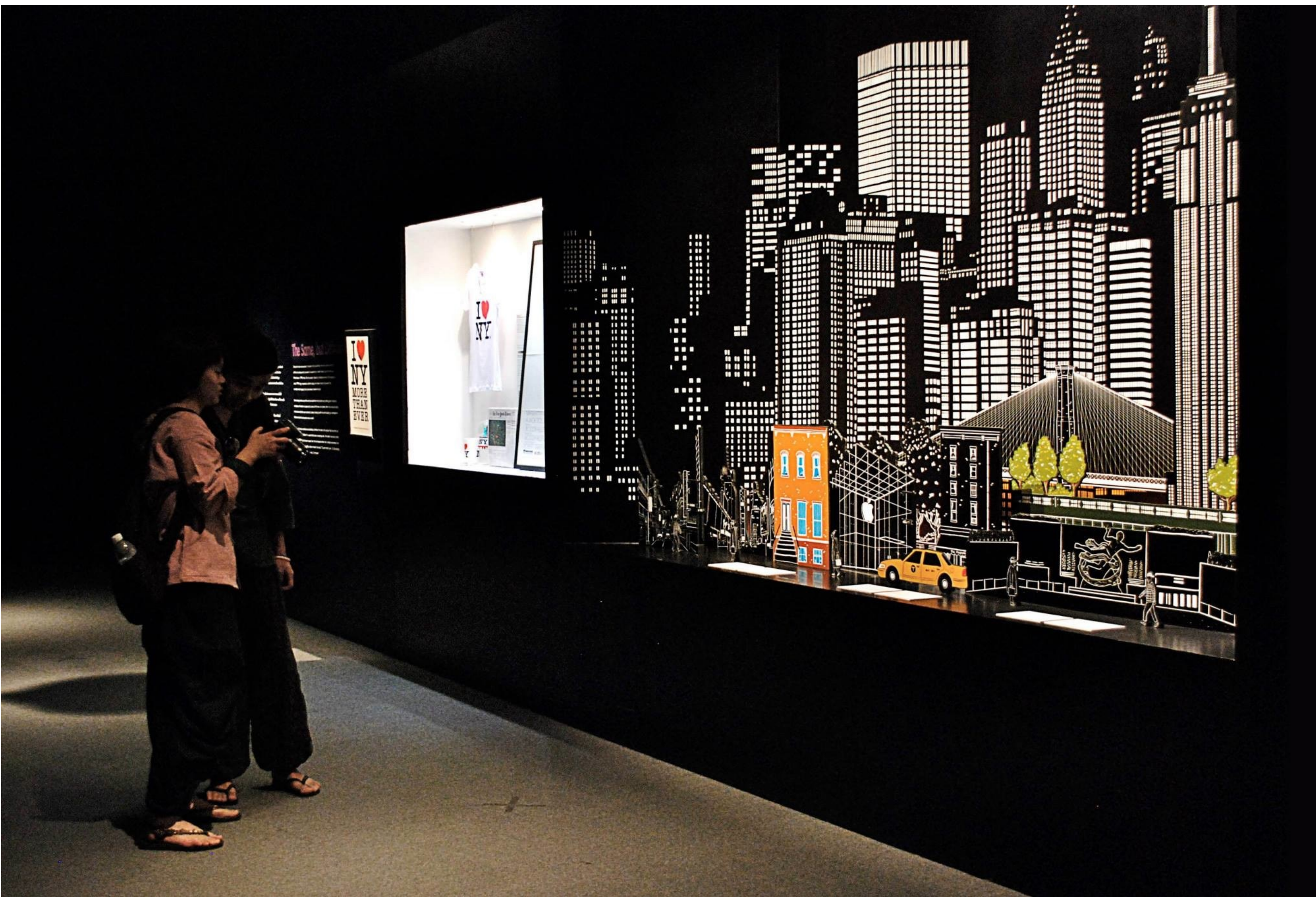




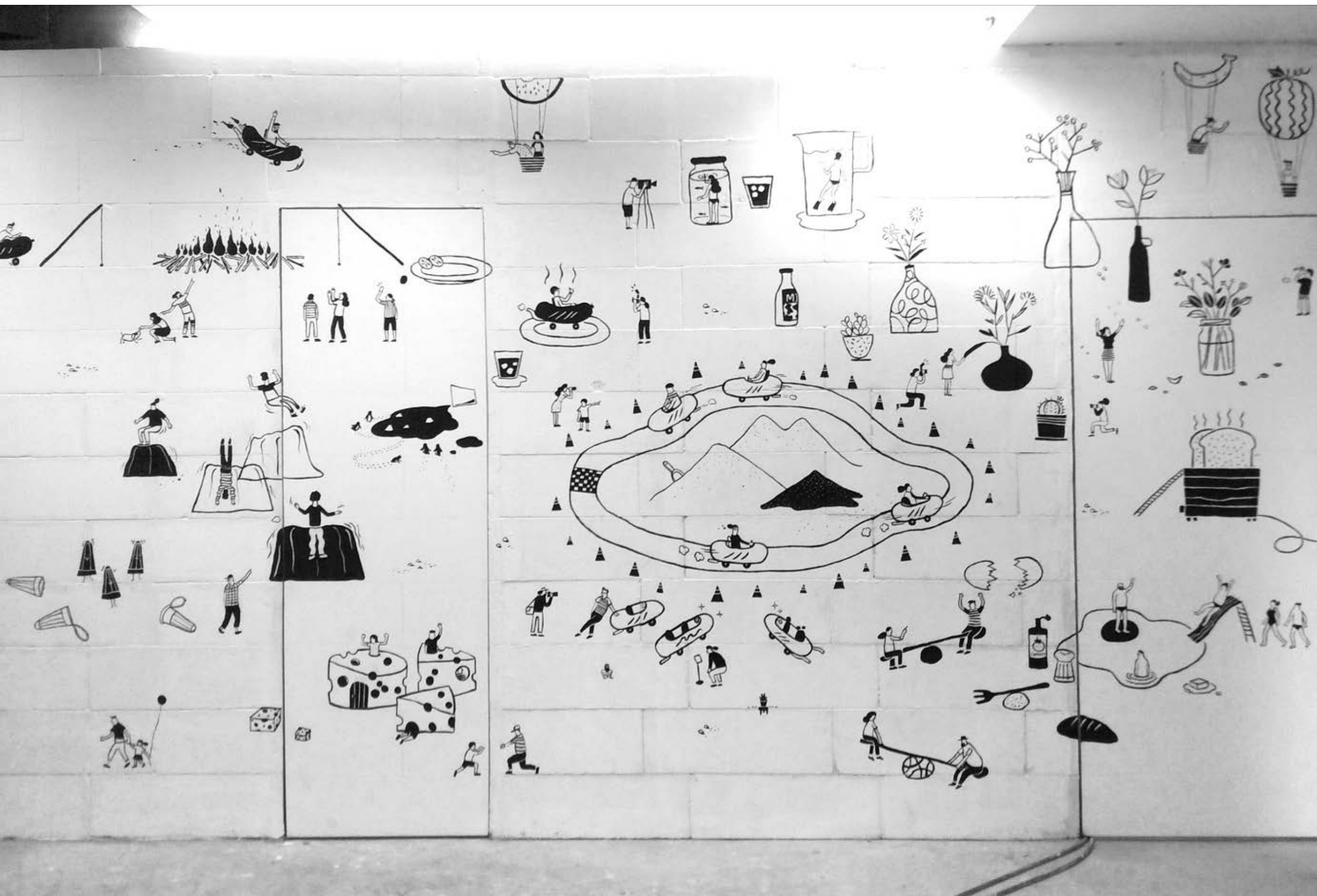
Good for the good of it

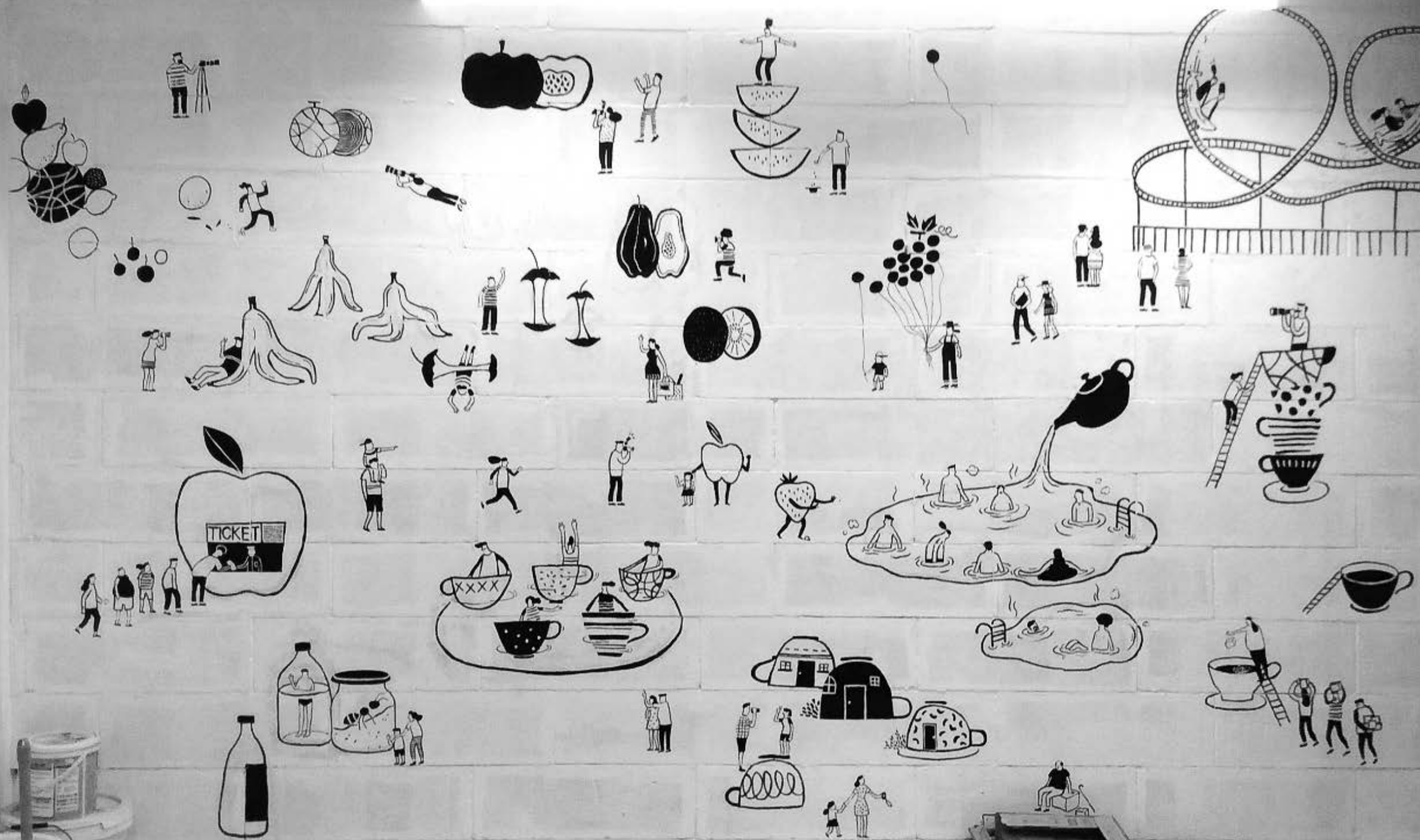
イベントポスター



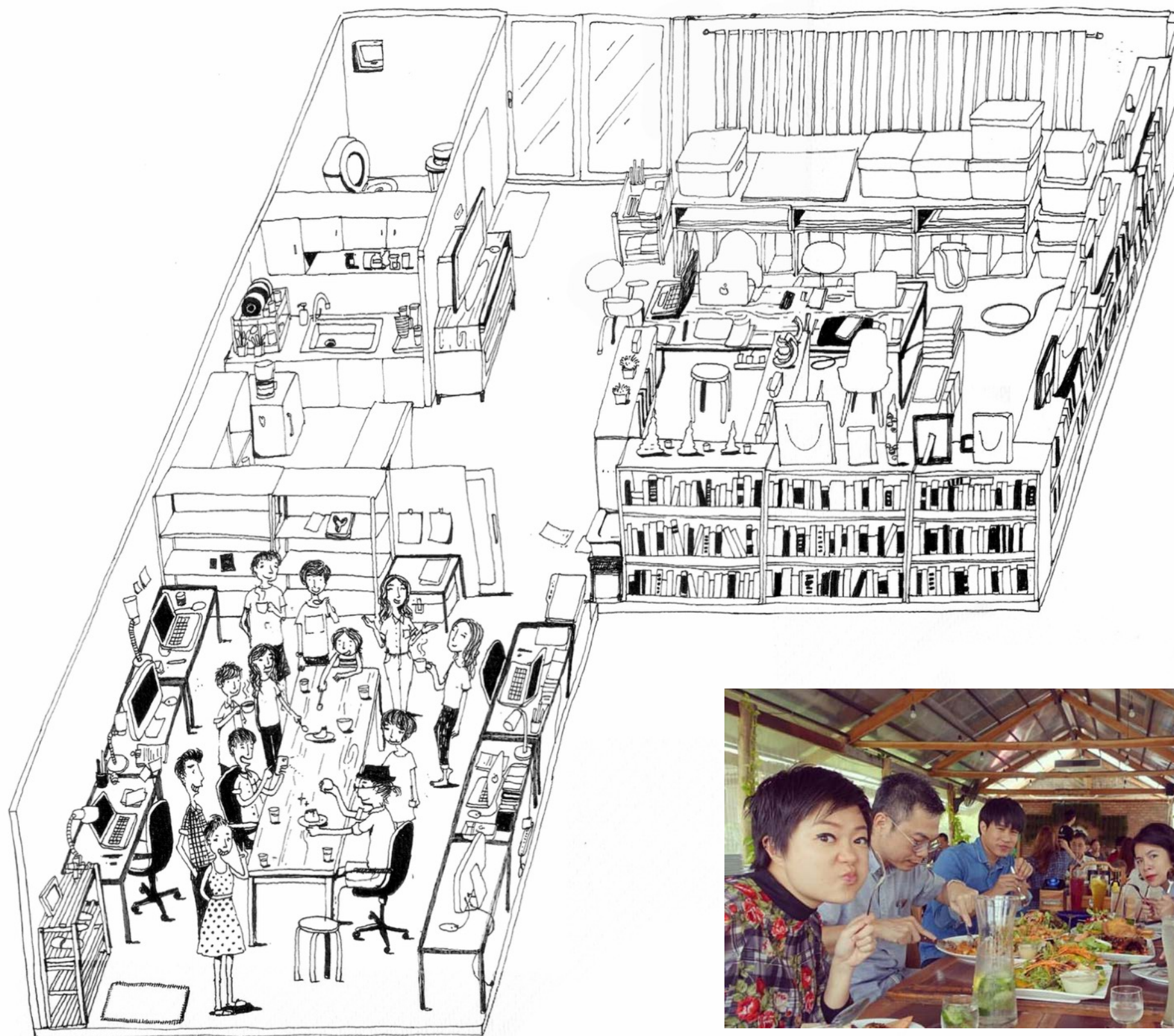




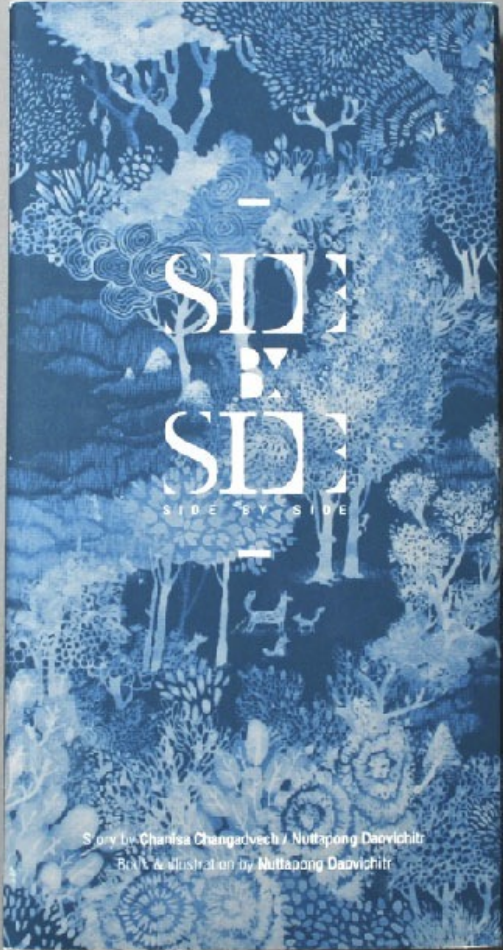












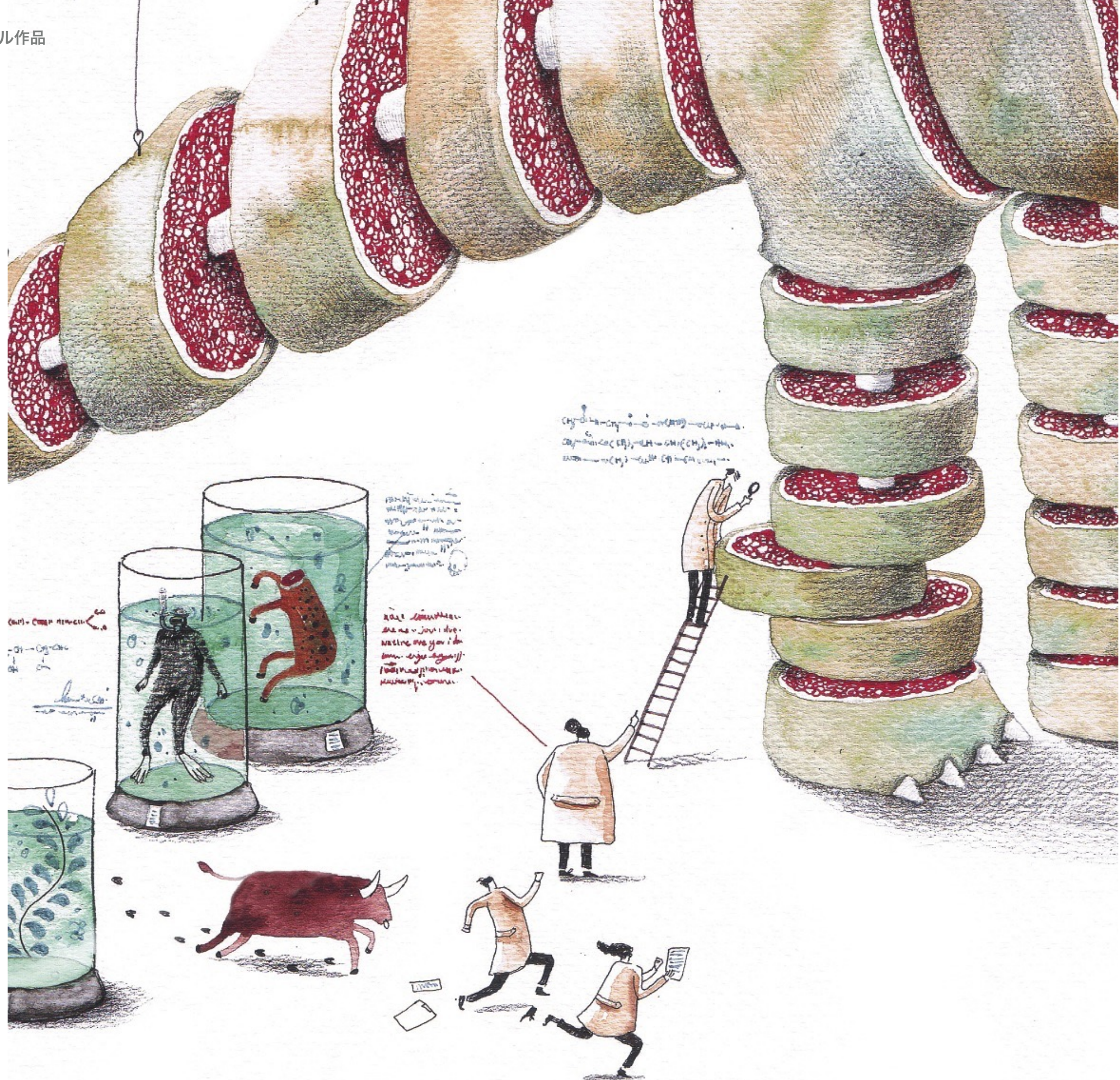




















คุณไผ่

"ถ้าฉันได้เป็น
คนที่มีขาที่ยาว
ฉันจะเดินได้
เหมือนคุณไผ่"

เด็กชาย

อายุ 10 ปี

โรงเรียน

วัด...

...

...

...

...

...

...

...

...

...

...

...

...

...

...

...

...

...

...

...

...

...

...

...

...

...

...

...

...

...

...

...

...

...

...

"ได้ไหม
ที่จะทำ
เหมือนคุณ
ไผ่บ้าง
หน้า
เป็นสิริ
แก่"

"เรอว่าพวกเรา
จะเข้าประตูบ้านเธอได้ไหม"
คุณชายหลังยาว

"Do you think
we can enter through your door?"
The long-legged family

ยี่รา...

1510
00









project
001
exhibition
workshops

27 sep to
19 oct 14







A.P.

'The trace of memory No. 1'

Mit-dao '14



1/20

'The trace of memory No.2'

Hyt-dao '19



A.P.

'The trace of memory No. 3'

Unit also 14



A.P

'The trace of memory No.4'

Mut-dao'14.

1-5 FEB. 2012
GOOD BYE MY EARTH



担当：庄野裕晃 shono@visiontrack.jp

vision track

TOKYO

141-0031 東京都品川区西五反田3-8-3 町原ビル2F
T 03-3493-3456 F 03-3493-3445

OSAKA

530-0047 大阪市北区西天満 2-8-1 大江ビル210
T 06-6316-7363 F 06-6316-7365