

Fumitake Uchida

内田 文武

vision track



言葉では言い表せない「肌合い」を、
削ぎ落とした色と形、そして余白で記憶に残る絵を描く

illustrator

Fumitake Uchida 内田 文武

1981年生まれ。京都造形芸術大学卒業。

’08年、MoMAが開催する”DESTINATION JAPAN”に作品4点が選定され、世界的なクリエイター年鑑 『LE BOOK』のニューヨーク、パリ、ロンドン版の全ての装画を担当する。graf media gm「tenants」展（’06年）、アートコートギャラリー「Art Court Frontier 2010 #8」（’10年）に参加するなど、国内外で数々の展覧活動を展開。MISIA with 星空のオーケストラ2010「星空のライブ V Just Ballae」など音楽DVDやCDのジャケットを手がけ、宮本亜門氏の演出ミュージカル「テイクフライト」にて舞台全面に投影される絵の制作を担当するなど、幅広い分野で活躍を続けている。’11年からは音を用いての表現も展開している。

<works>

- ・ 明治乳業株式会社 / 新聞広告
 - ・ 麒麟麦酒株式会社 / キリンラガービール / e-days
 - ・ 株式会社エルジャポン / ELLE LOVES ART
 - ・ 株式会社良品計画 / 無印良品 窓の家カタログ
 - ・ 株式会社ベイクルーズ / タブロイド版広告メインビジュアル
 - ・ JOURNAL STANDARD、Spick and Span、EDIFICE、IENA 各ブランドアイコン
 - ・ 株式会社キューンレコード / DOES / CD,ポスター,その他グッズ
 - ・ 西日本旅客鉄道 / JR西日本 / ペーパーラジオ
 - ・ テイクフライト / 映像絵画制作 / 演出,宮本亜門 主演,天海祐希
 - ・ 電通パブリックリレーションズ / 会社案内
 - ・ 株式会社扶桑社 / en-TAXI
 - ・ 株式会社文藝春秋 / TITLE
 - ・ 株式会社集英社 / 小説すばる
 - ・ 株式会社集英社 / 装丁 / 横山 秀夫 / 第三の時効
 - ・ 株式会社角川書店 / 装丁 / 絲山秋子 / ニート
 - ・ 神戸市国際文化観光局
-
- ・ Le book / package / New York, London, Paris
 - ・ Conde nast traveller magazine / Conde nast / London
 - ・ Sportswear International Magazine / NAUTICA・ISKO /USA・Turkey
 - ・ TOTO / London
 - ・ alfredmcalpine / London

Commission Works









サバ寿司、京都珈琲、泰氏、坂本龍馬、芸舞妓、桜と紅葉、京男京女…新幹線で丸暗記！

Hanako FOR MEN

大人になった今こそ！

「京都は寺から始めよう」
斎藤 工 × 祐真朋樹

2泊3日で修学旅行をやり直す。

京都、男旅。

VOL.
15男旅・海外特別編！
男のマカオ、
新・見聞録団体行動
個人行動

滞在48時間、完全パッケージ

京都体感プログラム。

「ト定番」神社仏閣再訪ガイド／嵐山・宇治・伏見、三大エリア効略ルート
6テーマ別・京都街通り／森羅健児、バッキー井上…京都の先輩に会う！



働く男の衣食住情報
「ハナコフォーメン」
MAGAZINE HOUSE BOOK

V
15

「ハナコフォーメン」
VOL. 15
cover illustration
Pantake Ichida
cover design
Gullo&Co.

大人になった今こそ！

2泊3日で修学旅行をやり直す。

京都、男旅。



学びを深め！街へと繰り出せ！

2泊3日48時間
完全パッケージ

LEARNING: KYOTO

004 地理・歴史・文化
さくっと京都事前学習

PROGRAM: GROUP

団体行動プログラム

010 ①「ト定番」12社寺・京都御所再訪。
014 ② 嵐山・宇治・伏見、三大地域効略法。

PROGRAM: PERSONAL

個人行動プログラム

016 ③ 京都の食べ方、動い方、歩き方。
020 ④ 趣味嗜好テーマ別・京都街通り。

CATALOGUE: MIDNIGHT

022 24時間、夜遊びの楽しみ！
深夜の京都アドレス18選。

CATALOGUE: SOUVENIR

026 京都・街で楽しむ！
小粋な京都土産カタログ

MAP: KYOTO

028 京都・街マップ

010 It's Time to Travel in Kyoto

斎藤 工 × 祐真朋樹

011 Watch FOR MEN

男の一人旅

〈男旅・海外特別編〉

004 マカオ 新・見聞録！

004 Fashion Life

005 Beauty Life

006 Living Life

007 Shaving Life

008 CULTURE FOR MEN

〜文化情報、土俗情報〜

GIRLS 渋谷系

BOOK 江口悠生

MUSIC 津波英二

JOURNEY 青木 仁

CINEMA キノ・イブ

HOBBY 川崎正喜

ART 小島光雄

GINZA 佐太郎

009 FASHION INCIDENT 9

ファッションにまつわる
いま知りたい事9つのこと。

010 BACK ISSUE 次号予告

007 BOOK IN BOOK

〆京都の
地元飯ブック

1 京都の定番メニュー

2 京都の隠れた名店



FOR MEN

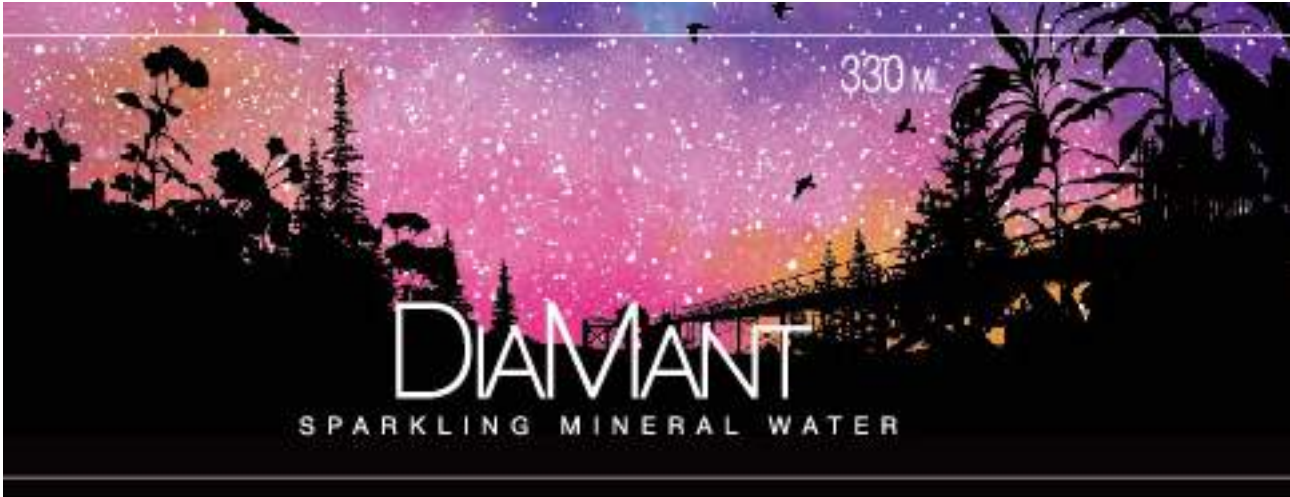
MAGAZINE HOUSE MOOK

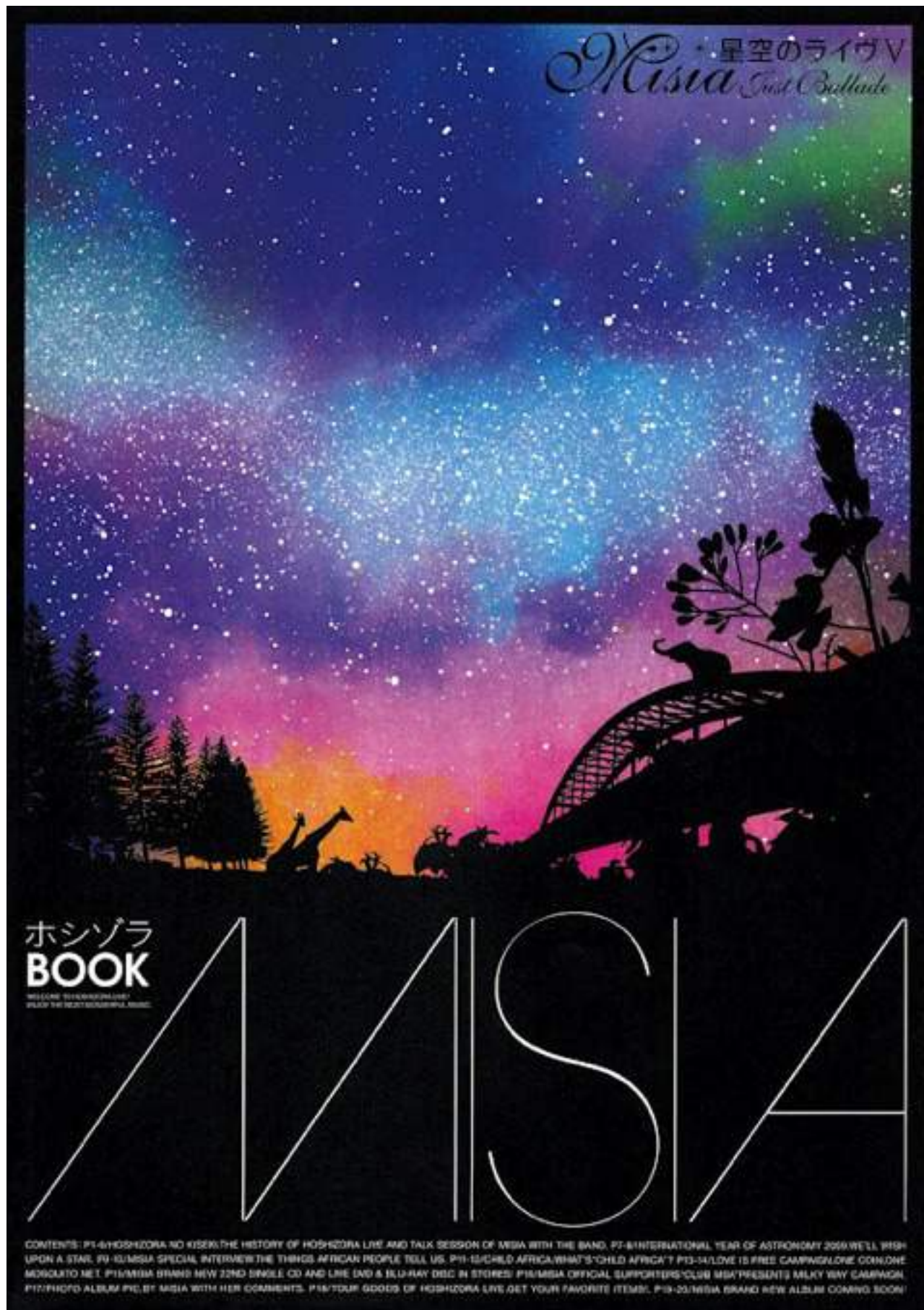
※この本の掲載ページに掲載されている商品の価格は、
販売店、季節の変わり目（送料）の価格です。











国際石油開発帝石株式会社
INPEX CORPORATION

〒107-6332
東京都港区赤坂5-3-1 赤坂Bizタワー
tel: 03-5572-0200
▶ inpeco.jp

INPEX
Energy for a bright future

国際石油開発帝石株式会社
アニュアルレポート 2013
2013年3月期

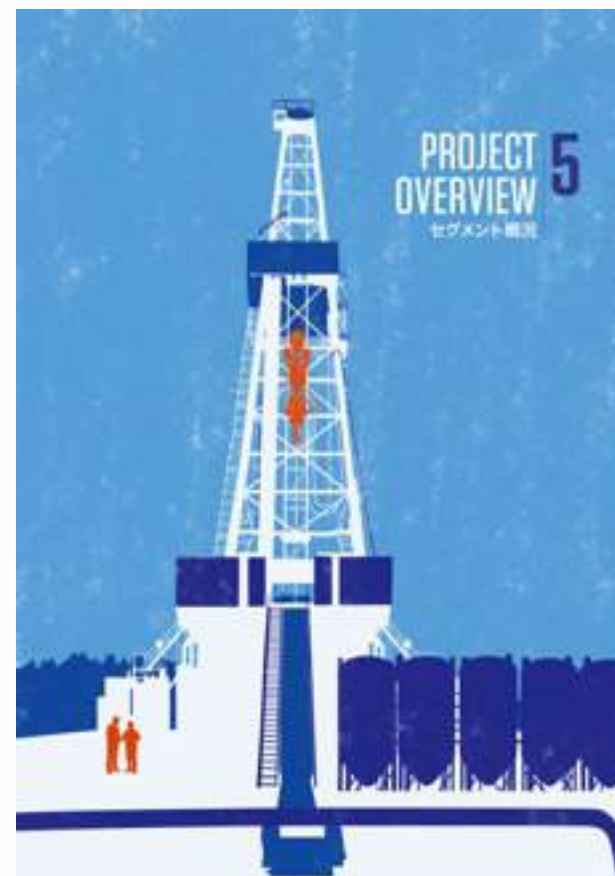
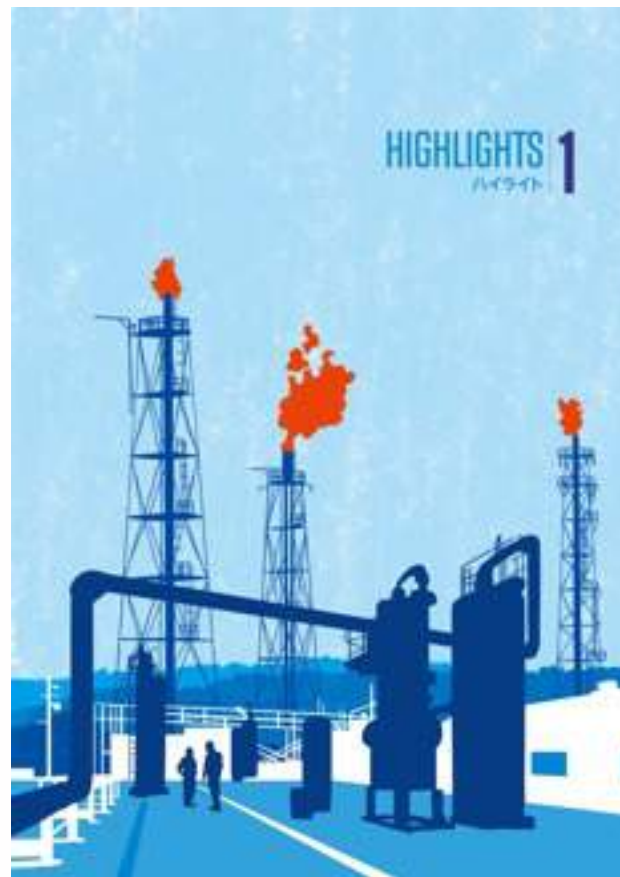
Growth Explorer

Reliable Energy Contributor

INPEX CORPORATION

国際石油開発帝石株式会社 アニュアルレポート 2013





デザインの現場
DESIGNERS' WORKSHOP

隔月刊 2009 8 Aug vol.26 no.166

特集 保存版

東京
デザイン
ガイド

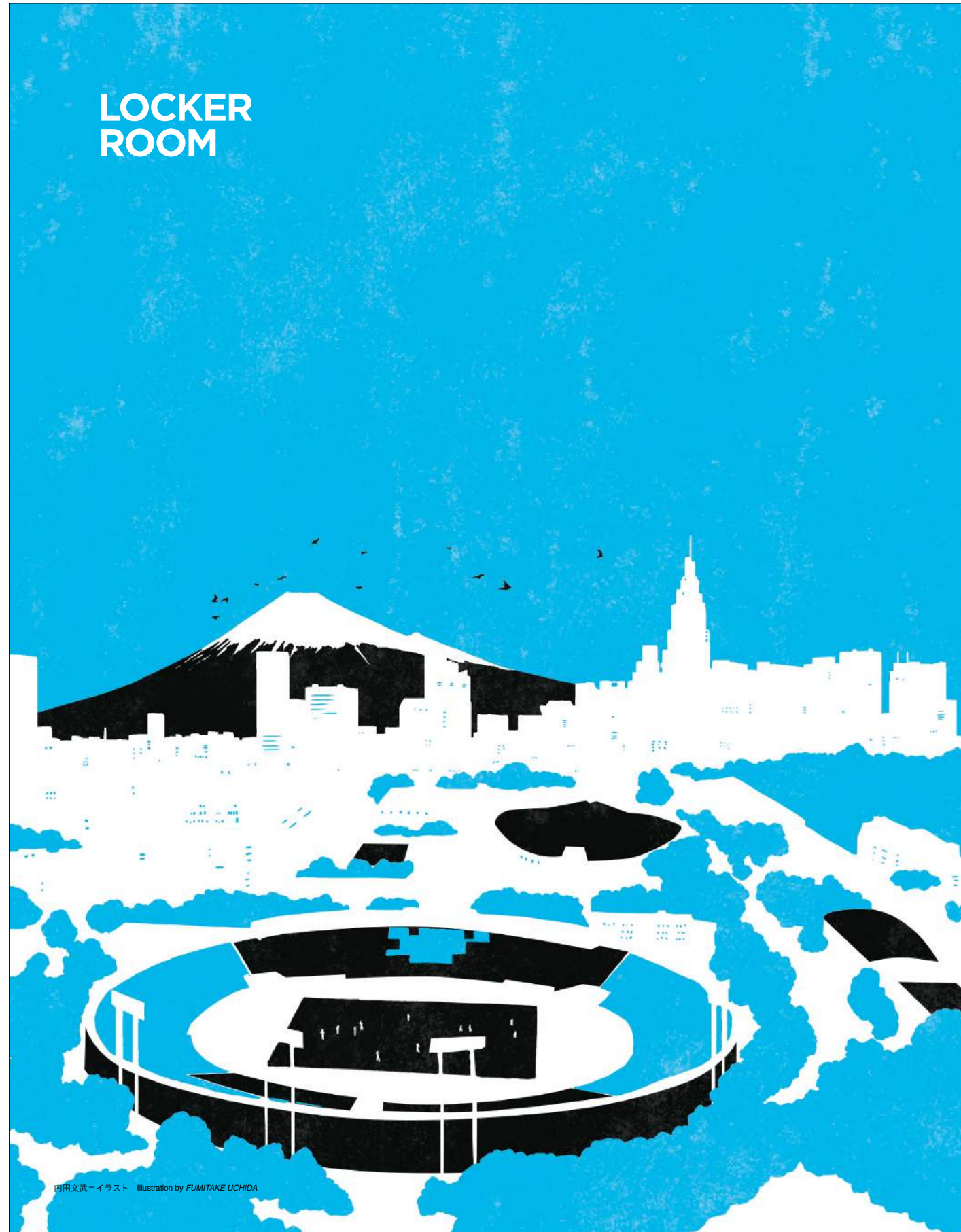
持ち歩き
MAP



美術館 & ギャラリー、ショップ、建築、ショールームほか
編集部厳選スポット500件を収録!

次号2009年8月26日発売
本人情報サイトOPEN
www.bijutsushin.co.jp/guide

LOCKER ROOM



内田文武=イラスト Illustration by FUMITAKE UCHIDA



GO GLOBAL

東大から世界へ

東京大学 留学・国際交流ガイドブック 2013

海外留学・海外インターンシップ・国際ボランティア

日立評論

HITACHI
Inspire the Next

2014 Vol.96

2014年度 日立技術の展望

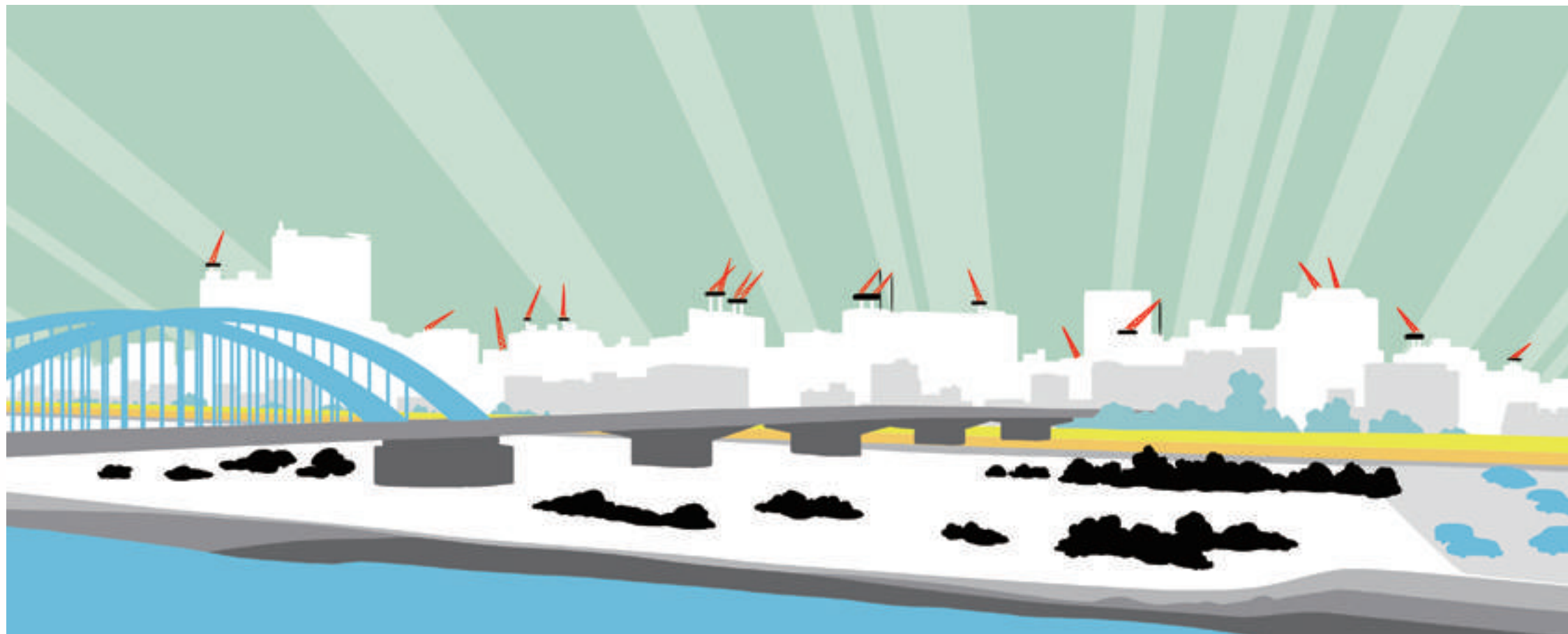
No. **1-2**



www.hitachihyoron.com

第96巻1-2号 (通巻1102号) 2014年1月1日発行 (毎月1回1日発行) ISSN 0367-5874











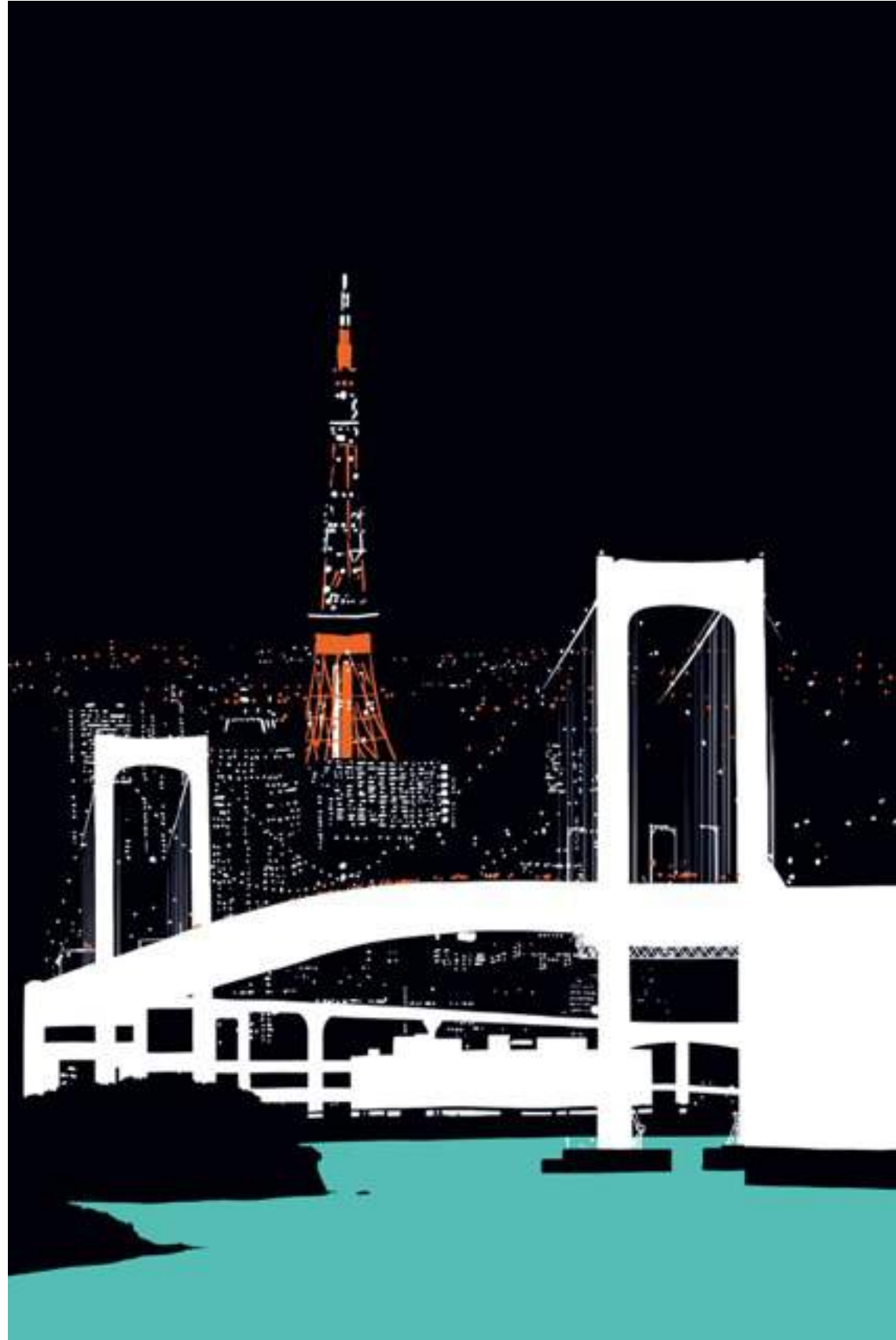






Netz
the Creative.







カラオケの

トイレの鏡に手について

笑顔のままでねむった2秒

新宿か渋谷か地下か6階か

思い出せない

カラオケボックス

カラオケの

エレベーターのドア開けば

そこに焼けただれたる東京

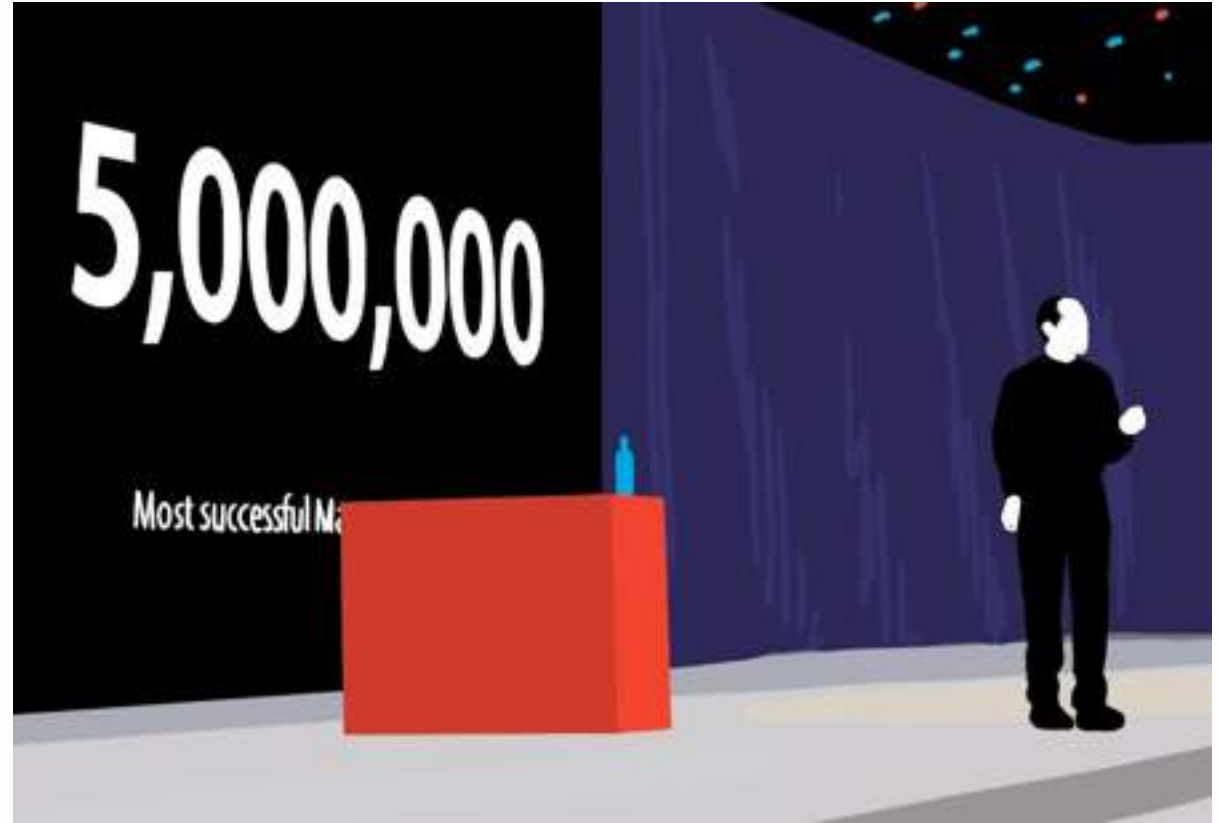
笑顔のままで

短歌 穂村 弘

絵 内田文武

Chatterbox | vol.19

Art Direction: BUFFALO.GYM (永松大剛 + 平本千草)



Architects meet Japanese Resorts!

「泊まり」以外も楽しめる！
有名建築家が手がけた
名作に出会える宿案内。

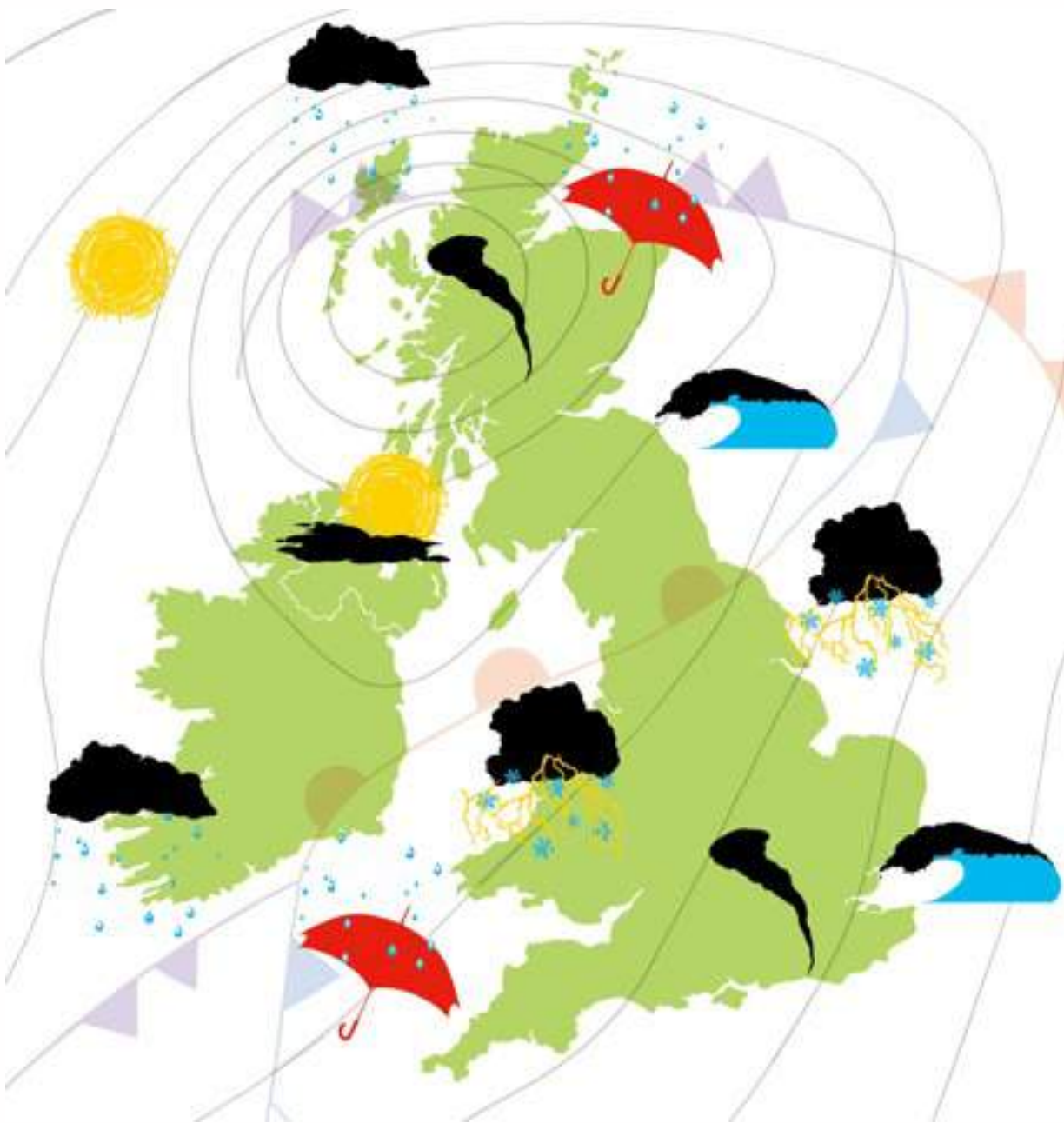
宿泊先の旅館やホテルには、さまざまな施設が待っています。
チャペル、庭園、茶室にお風呂。もし気になる建築があったら、
それは、あの有名建築家の作品かもしれません。
建築＆デザイン好き必見の「和のリゾート」案内です。

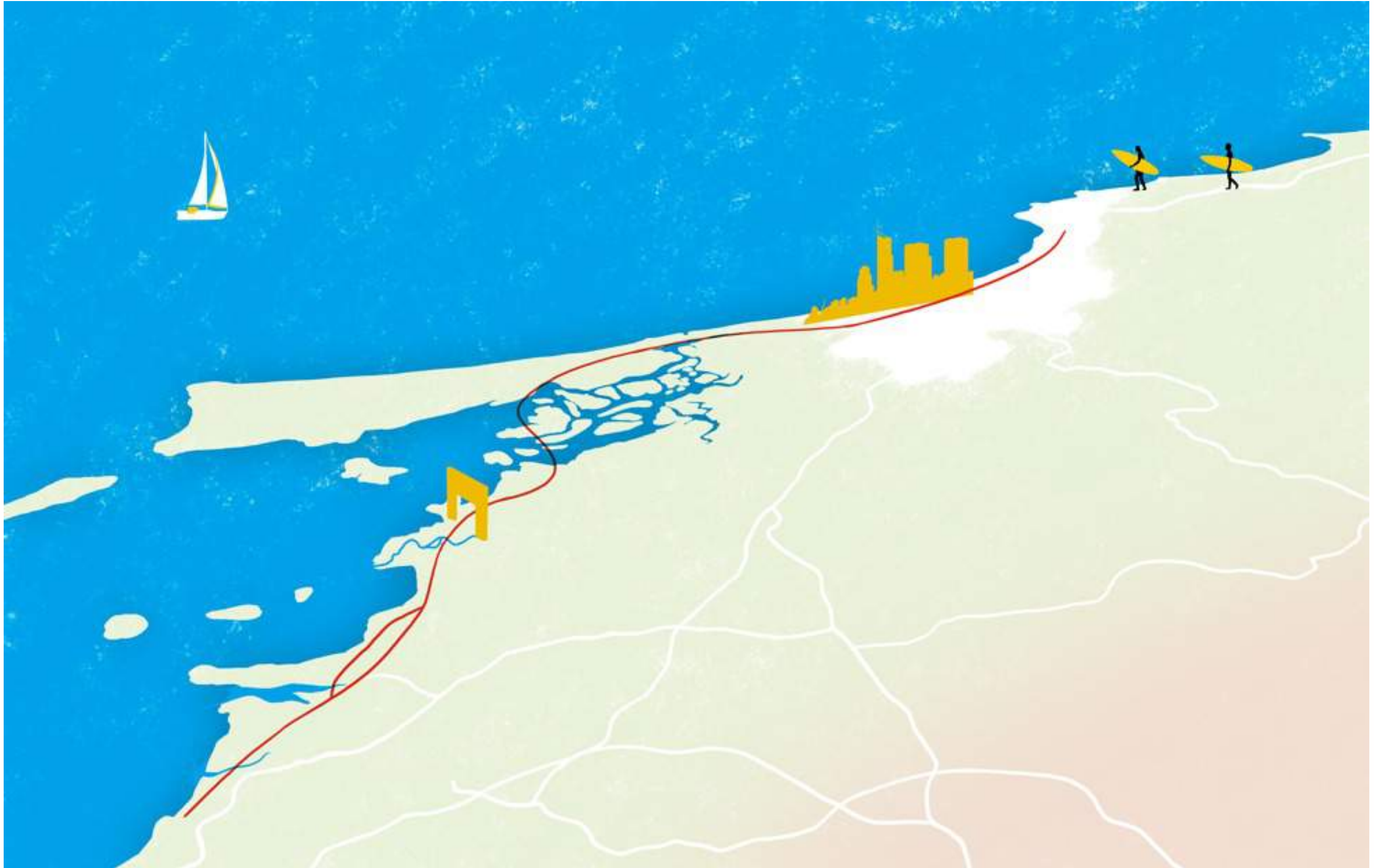
text: Ichiro Kuroki
photographs: Koushi Yamashita (P.142), Koji Okamoto (P.144)
Illustration: Fumihiko Ueda







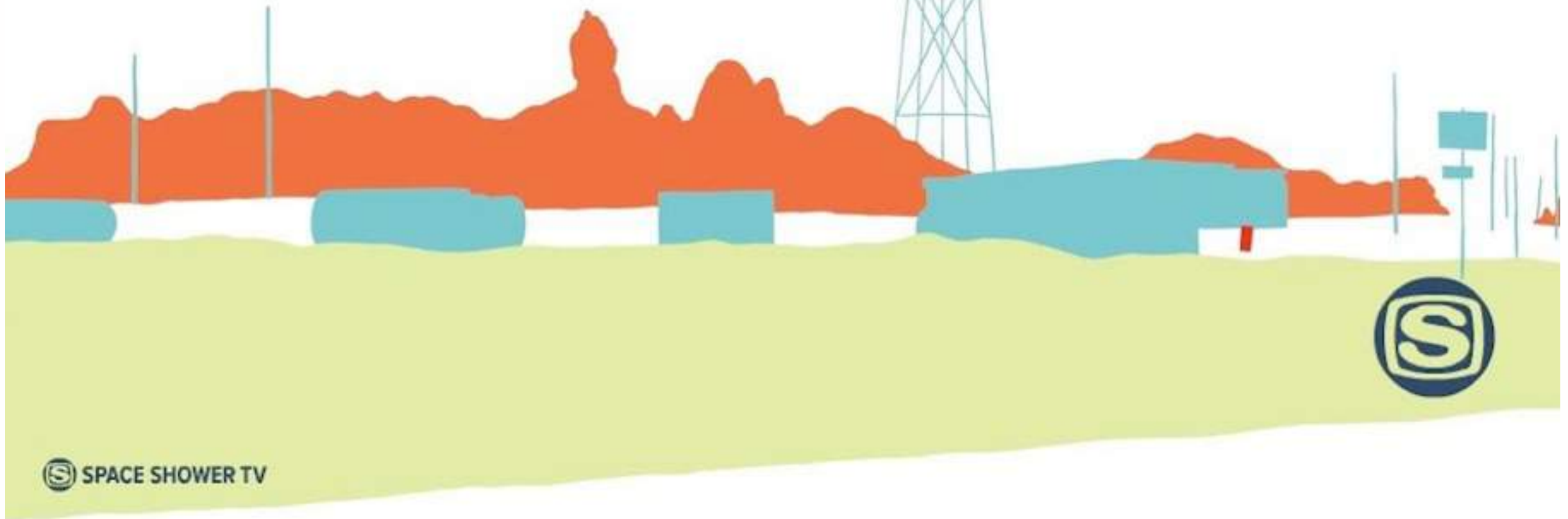




別冊 **スペシ** +

2010 SUMMER **VOLUME 03**
SPACE SHOWER TV
SPECIAL MAGAZINE **TAKE FREE**

RIP SLYME, BEAT CRUSADERS, サカアクション, THE BAWDIES, ヒール中野 (通として特南), ワタルS (SISTER JET), DOMINO, 鈴巻祥太郎 (NICO Touches the Walls), COMA-CHI, ダイスケはん (マキシマム ザ ホルモン), 10-FEET, フラワーカンパニーズ, RIZE, 三浦あき美, 清 竜人, andymori, 神聖かまってちゃん, OKAMOTO'S, ふくろうず, マリエ, サイトウ "JxJx" ジュン (YOUR SONG IS GOOD), 沢野雄太 (SAKEROCK), Predawn and more...







BAYCREW'S GROUP

CRUISING PAPER

"NEW STANDARD" Issue
4 Oct 2004 M-FRI 8:00 Grand Open

Spick and Span

FRAMeWORK
Spick and Span

JOURNAL
STANDARD

Le Dîner | ÉDIFICE et IÉNA

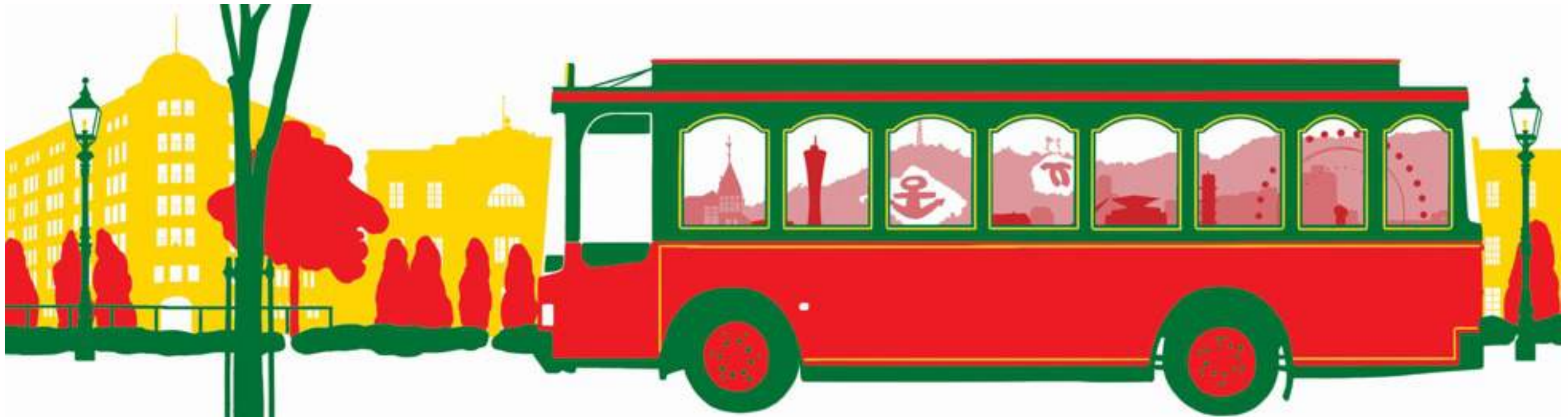
神戸発信、 ニュースタダードを探せ

ベイクルーズグループが提案する新しいスタンダード
5つのブランドを巡るファッション・クルージング

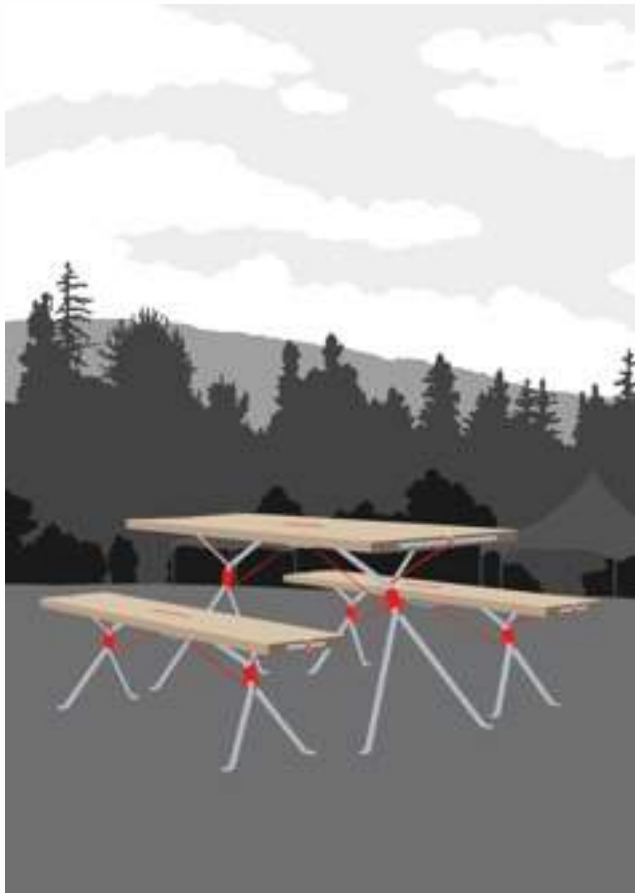
あなたにとってのNEW STANDARDとは？

タレント、ミュージシャン、俳優、神戸の地元有名人、ショップスタッフ・・・
ベイクルーズ命がけの人々が語る、私の「NEW STANDARD」

















[illegible][illegible]

最新刊11月号	宮工スルギー	11月号の巻頭には、「宮工スルギー」が、2013年最も注目企業として「読者の心」を獲得。読者の「愛読者」3万人以上に達します。
最新刊11月号	宮スペース	宮工スルギーの最新作。さらに2013年11月、米サンフランシスコで開催された「2014年」の「読者の心」を獲得しています。
最新刊11月号	リザルース	最新刊11月号の巻頭には、「リザルース」が、2013年最も注目企業として「読者の心」を獲得。読者の「愛読者」3万人以上に達します。
最新刊11月号	24時間サポート	最新刊11月号の巻頭には、「24時間サポート」が、2013年最も注目企業として「読者の心」を獲得。読者の「愛読者」3万人以上に達します。

401-2001-001 401-2001-002 401-2001-003 401-2001-004 401-2001-005



「鉄学」概論

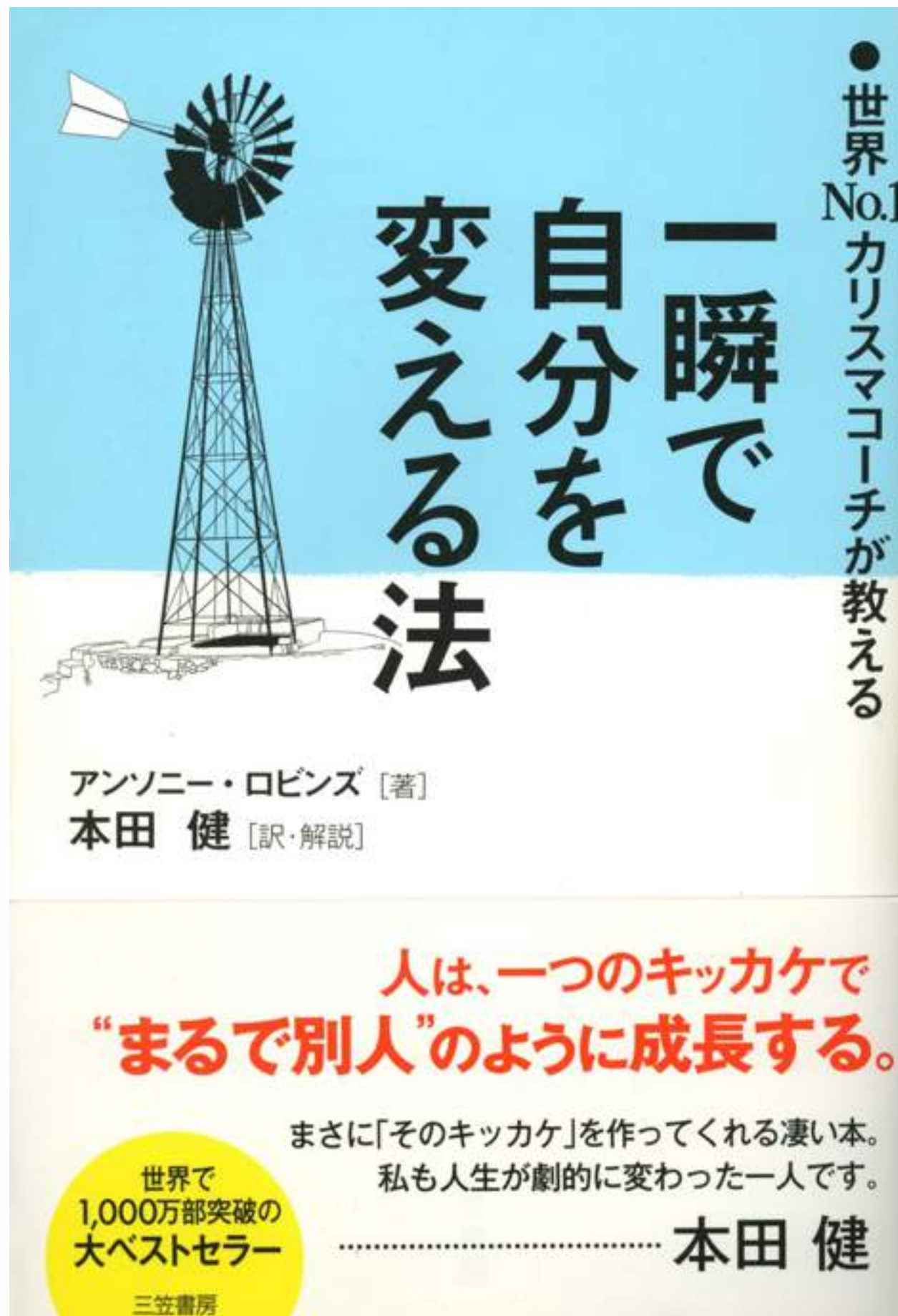
車窓から眺める日本近現代史

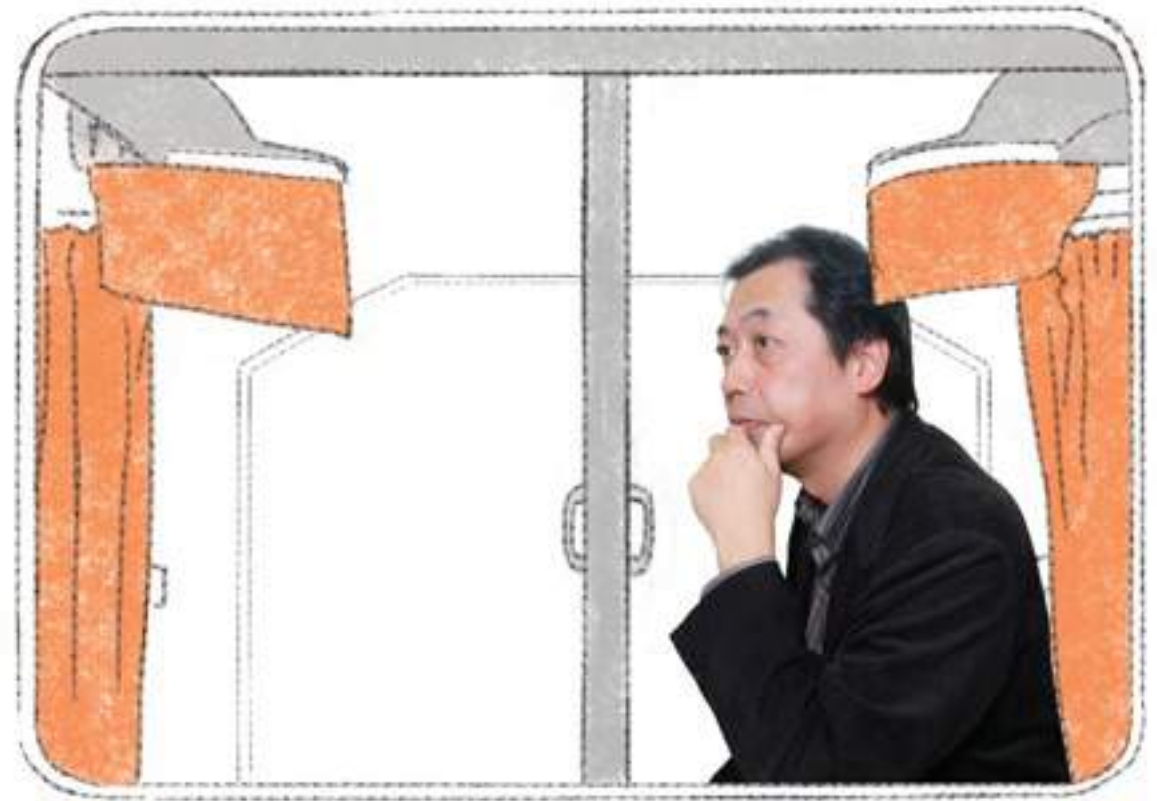
原 武史







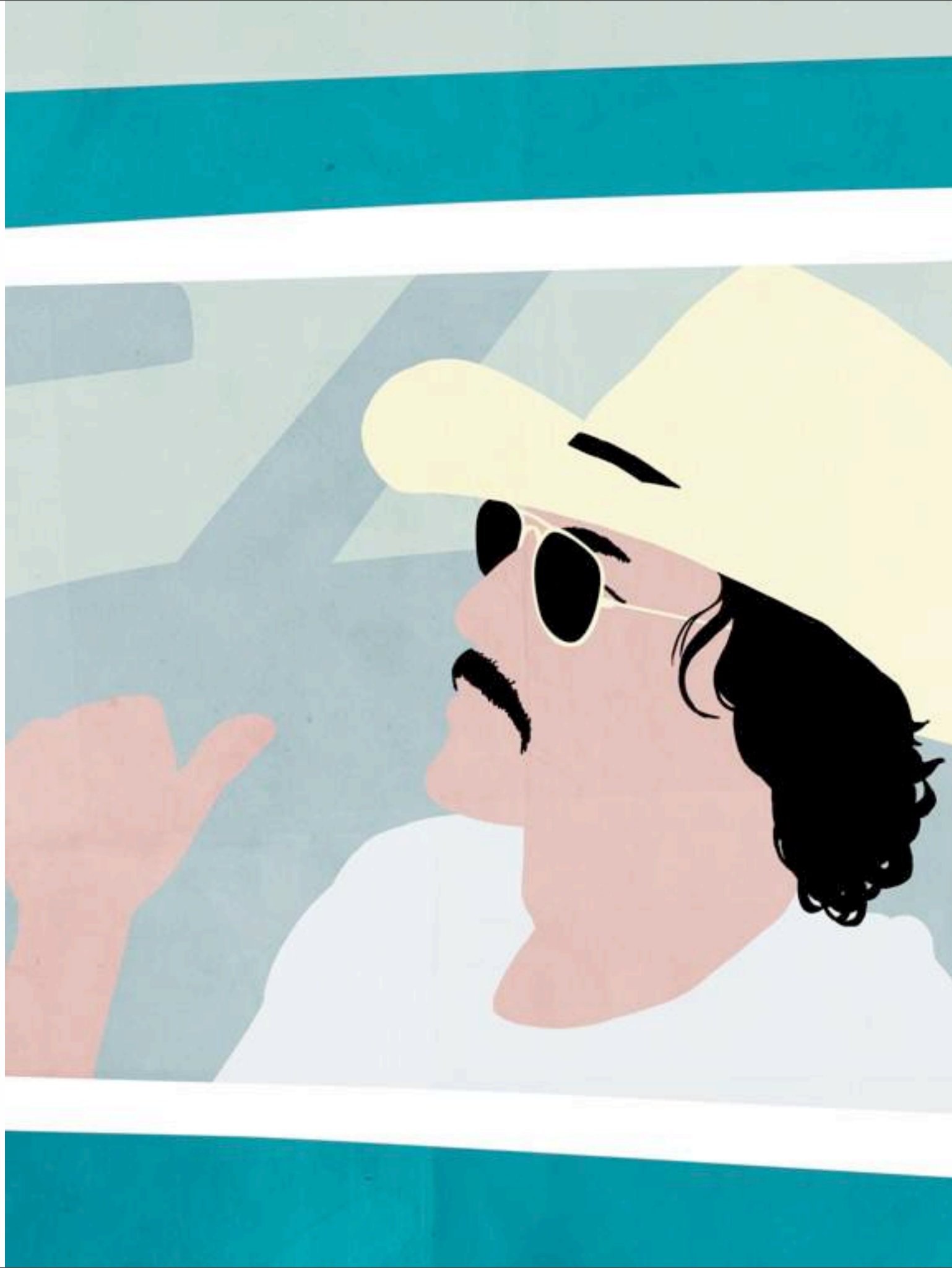




Personal Works







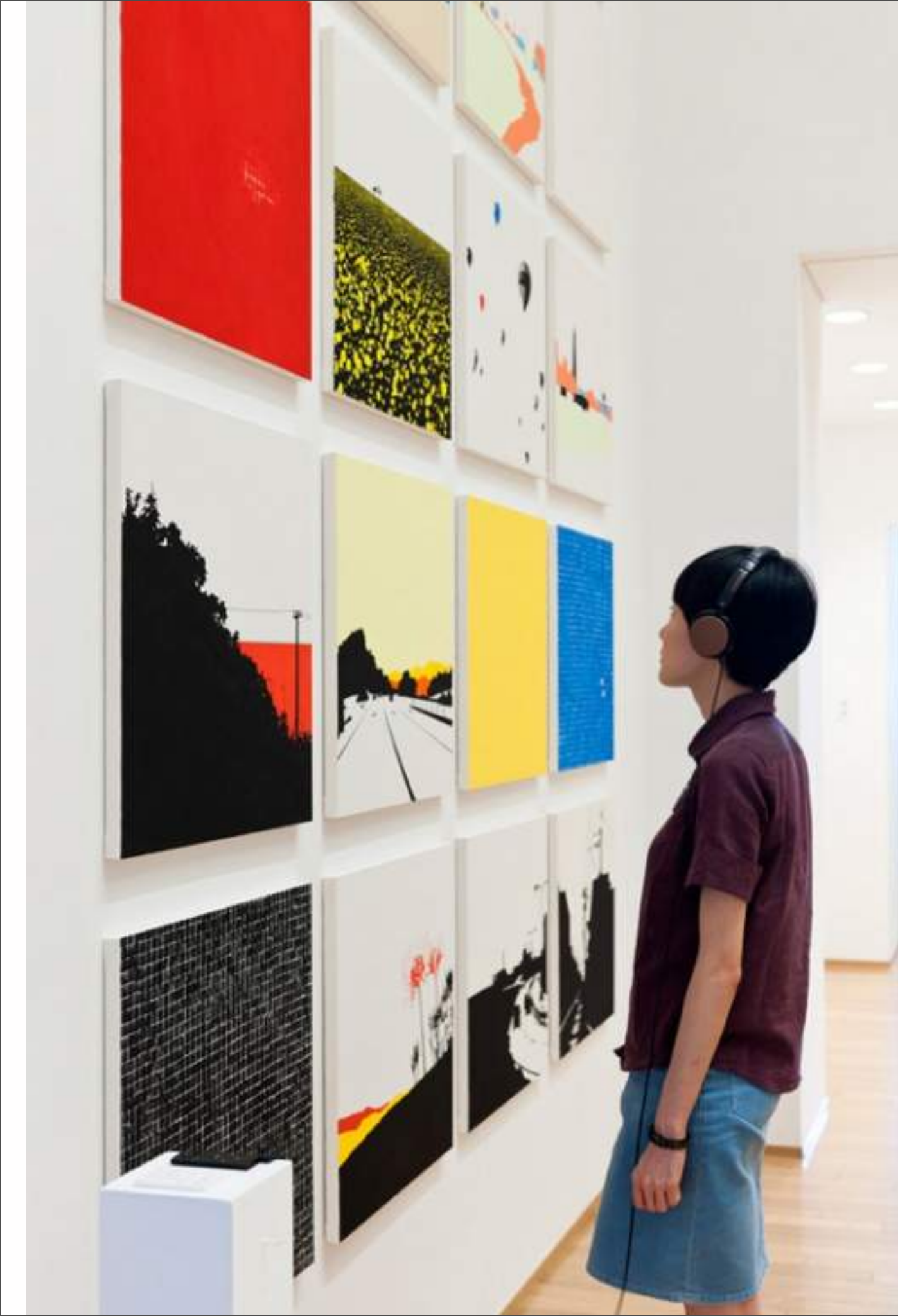














Fumitake Uchida

Walk Down

SOUNDCLOUD

Share

0:09

Buy

6,347



Fumitake Uchida

Sleeping Forest

SOUNDCLOUD

Share

3:34

Buy

1,417



Fumitake Uchida

Snowy Dream

SOUNDCLOUD

Share

1:48

Buy

1,093



Fumitake Uchida

Tokyo Metro

SOUNDCLOUD

Share

3:08

Donation

505



Fumitake Uchida

Tokyo

SOUNDCLOUD


Share

8:55

Buy

4,454

DMIX



Fumitake Uchida

Early Autumn mix (September 2011)

SOUNDCLOUD

Share

1:04:02

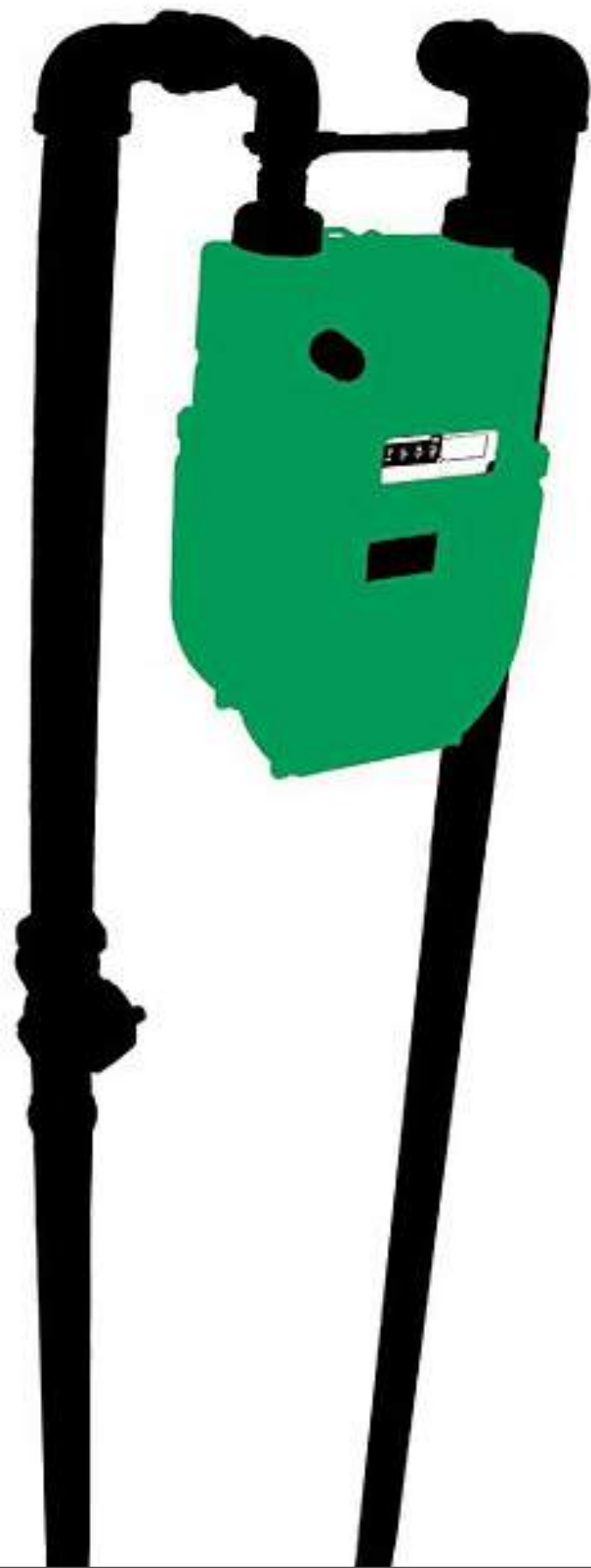
Download

2,183























担当：岸田吉哲 kishida@visiontrack.jp

vision track

TOKYO

141-0031 東京都品川区西五反田3-8-3 町原ビル2F
T 03-3493-3456 F 03-3493-3445

OSAKA

530-0047 大阪市北区西天満 2-8-1 大江ビル210
T 06-6316-7363 F 06-6316-7365